

農医連携による  
動物生命科学教育の質の向上

# 2017年度 農医連携教育セミナー

～農医連携教育プログラム2017年度の成果と展望～

基調講演 「わが国における生殖工学と発生工学  
:どのように誕生し、発展してきたのか!」

講師 横山 峯介氏 [新潟大学脳研究所フェロー/  
(公財)実験動物中央研究所嘱託研究員]

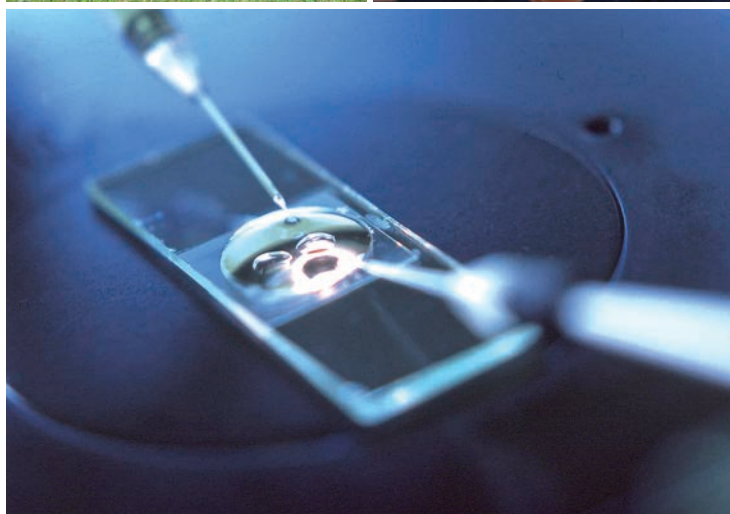
■日時 2017年12月16日(土)  
13:30~17:00

参加  
自由

■会場 北里大学相模原キャンパス(医学部M36講義室)  
北里大学十和田キャンパス1号館大会議室(遠隔システムによる中継)

■主催 北里大学獣医学部動物資源科学科

■共催 北里大学医学部・北里大学農医連携教育研究センター



「農」と「医」の複眼的視点を持った問題解決型の人材育成を目的とする農医連携教育プログラムの到達点を確かめ、次年度に向けさらなる一步を踏み出すため、「農医連携教育セミナー」を開催します。  
専門領域を超えて学びを深めゆく学生たちの言葉に、いのちと地球の未来を考える動物生命科学教育の新たな広がりを確かめて下さい。

## プログラム

- 13:30~13:35 開会挨拶  
13:35~14:20 基調講演  
「わが国における生殖工学と発生工学  
:どのように誕生し、発展してきたのか!」  
講師 横山 峯介氏 [新潟大学脳研究所フェロー/  
(公財)実験動物中央研究所嘱託研究員]
- 14:30~16:30 農医連携専門プログラム発表  
① 医科実験動物学分野  
② 食の安全分野  
③ 動物介在活動・療法分野  
④ 生殖補助医療分野
- 16:30~16:45 総合討論  
16:45~ 閉会挨拶  
17:30~ 教員・学生交流会(懇親会)

北里大学 獣医学部

動物資源科学科 / 〒034-8628 青森県十和田市東二十三番町35-1 TEL. 0176-23-4371(代)  
医学部 / 〒252-0374 神奈川県相模原市南区北里1-15-1 TEL. 042-778-8111(代)

動物資源科学科

<http://www.kitasato-u.ac.jp/vmas/>